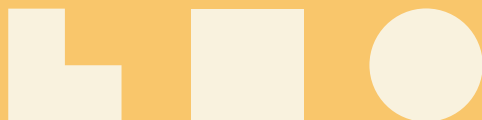
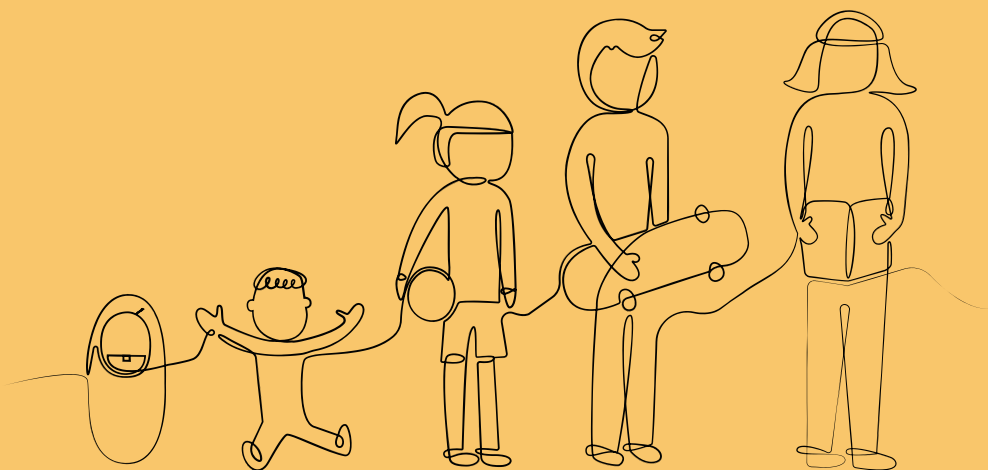




Oslo



Stafettloggen



سجل التتابع Stafettlogg - ما هو حقاً؟

سجل التتابع هو أداة تفاعل رقمية تمنحك نظرة عامة أفضل عندما تتعاون العديد من الخدمات لمساعدتك / لمساعدة طفلك.



لماذا استخدام سجل التتابع؟

سيساهم سجل التتابع Stafettloggen في تسهيل التفاعل بين المنزل وروضة الأطفال أو المدرسة أو عندما تتعاونون مع العديد من المتخصصين أيضاً. يمنحك سجل التتابع نظرة عامة على التحديات التي ستتعانون على حلها والتدابير التي اتفقت عليها. لكل تدبير أو إجراء شخص مسؤول عنه وموعد نهائي للتقييم.



كيف يعمل سجل التتابع؟

يتم إنشاء سجل التتابع عندما تمنحون موافقتكم وتريدون استخدام سجل التتابع. الأسرة / الشخص المعني هي التي تمتلك سجل التتابع وتقرر من الذي يجب أن يكون له حق الوصول إلى المعلومات في السجل. للحصول على حق الوصول إلى معلومات سجل التتابع، يجب عليك تسجيل الدخول عبر الإنترنت. سيتمكن كل شخص لديه حق الوصول من تسجيل الدخول باستخدام معرف البنك (Bank-ID) الخاص به.



يتم إعداد سجل التتابع في اجتماعات تعاونية تعقد معكم ومع الخدمات ذات الصلة. يُعطى المهني الذي لديه اتصال منتظم مع ويكون الأقرب إلى الطفل / التلميذ / الشاب في الخدمات دور "حامل عصا سباق التتابع stafettholder". حامل عصا سباق التتابع هو شخص الاتصال المنتظم وسيكون هو الشخص الذي ينسق التعاون ويسجل في سجل التتابع. يستخدم حامل عصا سباق التتابع سجل التتابع للدعوة إلى الاجتماعات التعاونية ولتوثيق ما اتفقت عليه في الاجتماعات. يمكنكم تسجيل الدخول إلى سجل التتابع Stafettlogg في أي وقت للحصول على نظرة عامة على ما اتفقت عليه.

هل لديك أسئلة

إذا كنت تتساءل عن شيء ما بشأن سجل التتابع، فما عليك سوى الاتصال بروضة الأطفال أو المدرسة التي تنتمون إليها، أو بإحدى الخدمات في الحي. يمكنكم أيضاً قراءة المزيد حول سجل التتابع على

www.oslo.kommune.no/bti

<https://stafettloggen.conexus.no/Account/Index>

