



Oslo kommune  
Velferdsetaten

# Ljabruveien boliger





## Trygg bosituasjon

Ljabruveien boliger er kommunale utleieboliger som skal skape en trygg bosituasjon over tid, med særlig tilpassede hjelpe- og vernetiltak.

Boligene er for menn i aktiv rus med behov for langvarige og sammensatte tjenester fra Oslo kommune og spesialisthelse-tjenesten. De som kan flytte inn er kun personer med alvorlige rusutfordringer, psykisk uhelse og utfordrende adferd.

Boligene består av ti adskilte boenheter og en personalbase. Hver enkelt leieboer skal få individuell tilpasning. Byggenes fysiske plassering i forhold til hverandre og personalbasen, kombinert med personalets kompetanse, arbeids- og samhandlingsmetoder, skal bidra til at hver enkelt beboer klarer å ivareta og mestre sitt leieforhold.





Det skal jobbes målrettet for at hver beboer skal klare å bryte tidligere handlingsmønstre med utageringer, trusler og annen adferd som tidligere har ført til utskrivelse. Det skal jobbes for å forhindre tilleggproblemer og fremme den enkeltes vei mot bedring og mestring av egen livssituasjon. Målsettingen ved Ljabruveien er at beboerne ikke skal miste tilbudet dersom krevende situasjoner oppstår.

Målgruppen vil ha behov for samtidige tjenester fra kommunalt rus og psykisk helsearbeid og spesialisthelsetjeneste. Det er en målsetting å få til best mulig samhandling rundt hver bruker, etter de føringer lov og forskrift gir, og som blir nærmere beskrevet i den statlige veilederen for kommunalt rus og psykisk helsearbeid, «Nasjonal veileder i lokalt psykisk helse- og rusarbeid for voksne».



## Boligene

Ljabruveien boliger ligger skjermet i et skogs- og landskapsområde med lite bebyggelse. Boligenes fysiske tunløsning gjør det enklere for beboere å trekke seg tilbake og skjerme seg og det gjør det enklere for personalet å holde passe avstand når det er behov for det. Boligene har tilrettelagte og gjennomtenkte fysiske

løsninger



## Kompetanse

Tilbudet er døgnbemannet. Våre medarbeidere skal alle ha treårig helse og sosialfaglig utdanning, og vi ønsker at beboer møter disse egenskapene hos oss:

*Vår medarbeidere har erfaring fra å stå i utfordrende situasjoner som krever stor grad av ro, trygghet og kommunikasjonsferdigheter. Mange av beboerne har levd en omflakkende tilværelse med mange oppbrudd og flyttinger, og kan være lite vant med å være i relasjoner over tid. Vi som jobber på Ljabruveien evner og ønsker å jobbe med personer over lengre tid, og har evne til å stå i utfordrende situasjoner og relasjoner.*



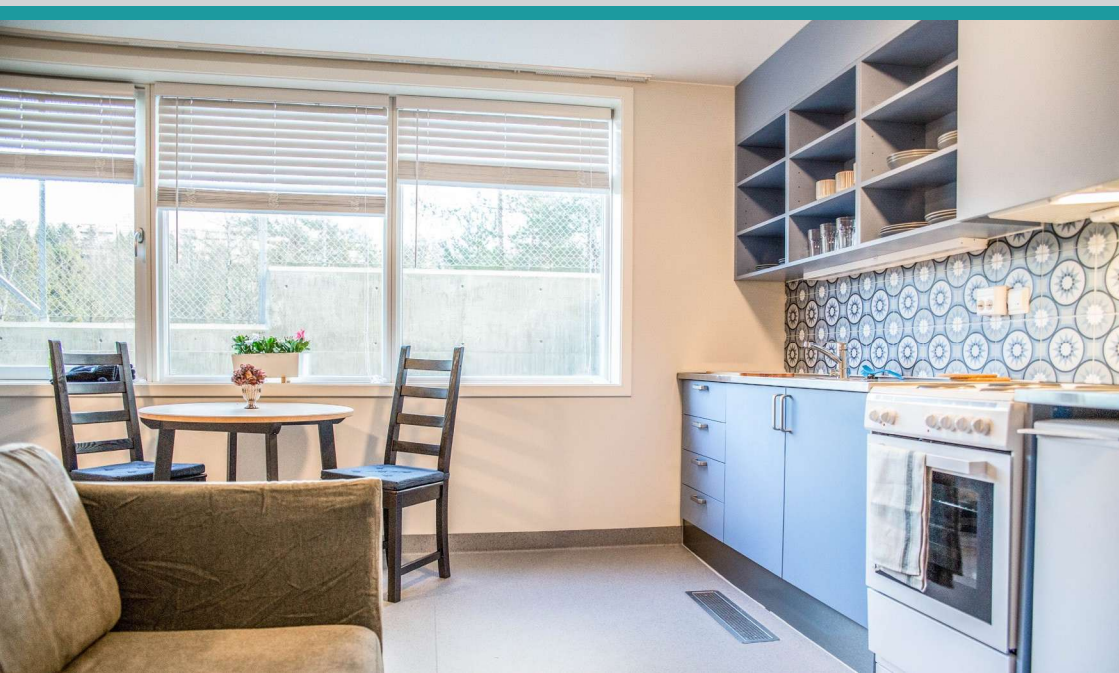


## Søknad

Bruker søker bydel om kommunal bolig, jamfør forskrift om tildeling av kommunal bustad i Oslo. Dersom bydelen vurderer at det kan være aktuelt med bolig i Ljabruveien, skal det tas kontakt med fagstøtte og inntaksseksjonen i Velferdsetaten.

For å kvalifisere til bolig i Ljabruveien, må kandidaten i tillegg til å tilfredsstille målgruppekriterier, også vise til at det er grunnlag for samhandling med spesialisthelsetjenesten. Det er ikke krav om at samarbeidet skal være på plass i forkant. For mange brukere vil en del av inntaksprosessen handle om å få på plass de nødvendige rutiner for samhandling, som sikrer riktig helsehjelp til beboer og som sikrer «riktige intervensjoner tidnok» fra psykisk helsevern.

Det forutsettes forpliktende samarbeid om utredning og kartlegging/oppfølging mellom TSB, psykisk helsevern og kommunale tjenester, samt at det utarbeides en mestringsplan som beskriver den enkelte aktørs rolle.



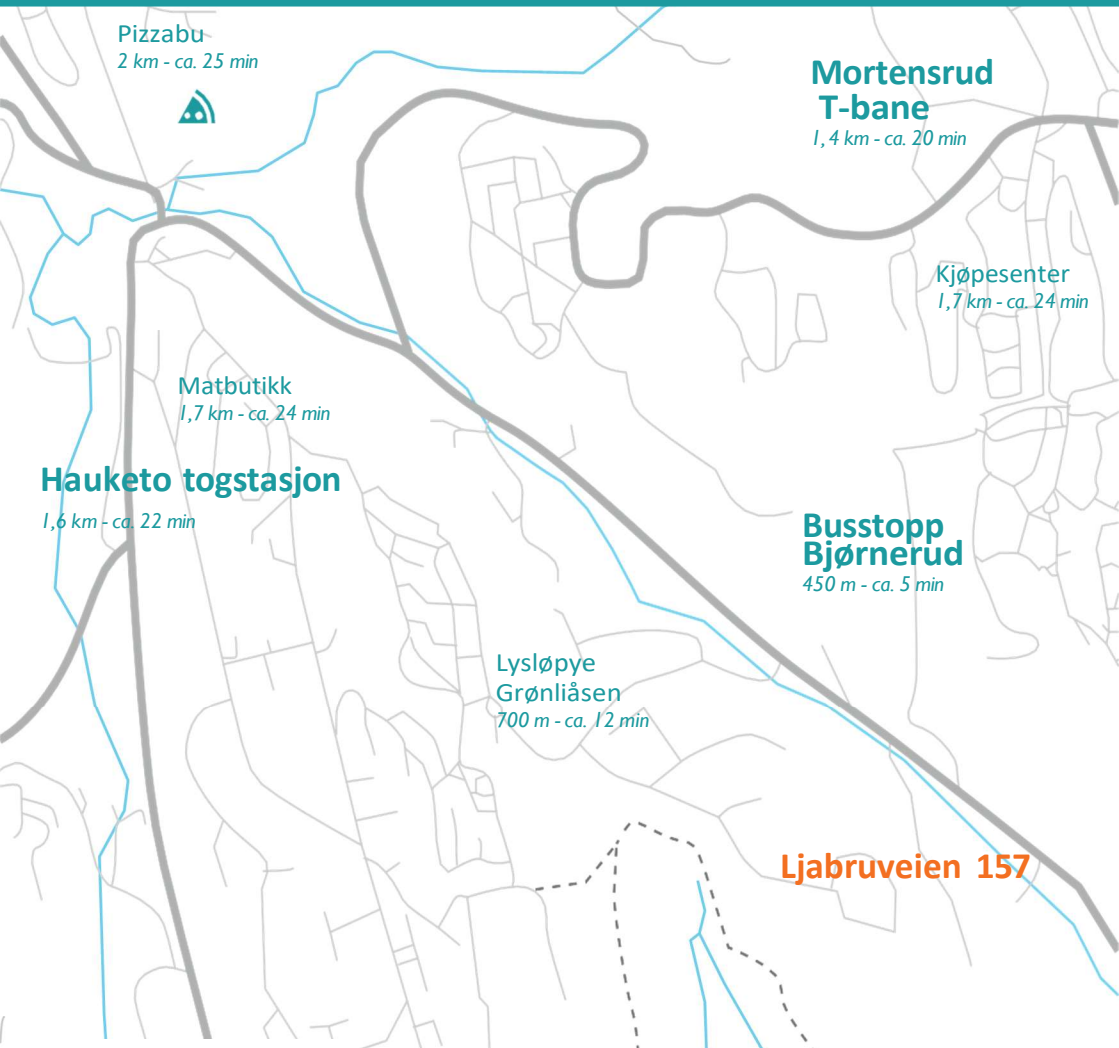




## Inntak og brukermedvirkning

I forbindelse med innsøking skal det legges opp til en høy grad av brukermedvirkning. Innflytting og opphold skal være basert på frivillighet. I løpet av tildelingsprosessen, vil det bli avholdt møter i Ljabruveien. Bruker vil da få mulighet til å se området og en bolig, og bli godt informert om rammene rundt.

For mer informasjon om tilbudet, ta kontakt med fagstøtte og inntaksseksjonen.



**Kontaktinformasjon:**

**Fagstøtte og inntaksseksjonen**

Helse og rustjenesteavdelingen  
Velferdsetaten  
Oslo kommune

Telefon: 23 42 23 42  
E-post: fellesinntak@vel.oslo.kommune.no