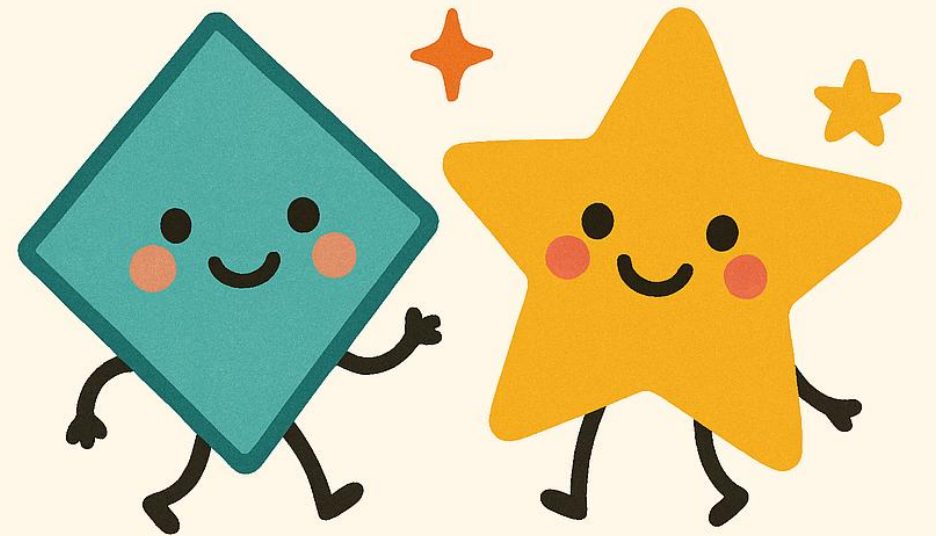


**Årsplan
2026/2027**



**SKREDDERSTUA
BARNEHAGE**

Kontaktinformasjon

Styrer – Susanne Riseggen – susanne.riseggen@outlook.com – tlf. 469 64 836



Avdeling «**Stjerne**» har 12 barn i alderen 10 mnd. – 3 år

Ansatte

- 100% pedagogisk leder
- 100% pedagogisk leder
- 100% fagarbeider
- 100% medarbeider



Avdeling «**Diamant**» har 18 barn i alderen 3 – 6 år

Ansatte

- 100% pedagogisk leder
- 100% medarbeider
- 100% medarbeider

Barnehagens visjon og fokusområde

Skredderstua barnehages visjon

«et trygt og godt sted der alle, både store og små, trives og kjenner tilhørighet»

For å virkeliggjøre visjonen vår jobber vi etter følgende fokusområder:

- **Trygge og kompetente ansatte**
Vi vet at gode relasjoner er nøkkelen til trygghet og trivsel. Derfor legger barnehagens ledelse stor vekt på å sikre motiverte medarbeidere med høy relasjonskompetanse. Trygge voksne skaper trygge barn.
- **Pedagogisk innhold som gir mening**
Hverdagens aktiviteter skal gi barna trygghet, mestring og glede. Vi tilbyr aldersadekvate pedagogiske opplegg som støtter barnas utvikling – fra de minste som utforsker verden for første gang, til de eldste som forbereder seg til skolestart.
- **Friluft og uteglede**
Med skogen som nabo har vi en unik mulighet til å bruke naturen aktivt. Uteaktiviteter og friluftsliv er en naturlig del av barnehagedagen. Vi ønsker at barna skal oppleve fysisk mestring, glede og stolthet over det de får til ute i naturen.
- **Sunt og variert kosthold**
Vi er opptatt av å gi barna ren og næringsrik mat – det gir både energi og overskudd i hverdagen. Gode matvaner begynner i barnehagen.
- **Foreldresamarbeid og medvirkning**
Hos oss er foreldre viktige samarbeidspartnere. Foreldre kjenner barna sine best, og vi ønsker tett dialog og medvirkning i barnas hverdag. Vi tror på et åpent og tillitsfullt samarbeid – til barnets beste.

Barnehagens åpningstid, ferie og viktige datoer

Barnehagen har åpent mandag-fredag fra kl. 07.30-17.00.

Tilbudet kan disponeres etter eget ønske, men av hensyn til turer og annen pedagogisk planlegging ønsker vi beskjed hvis barnet ditt har fri, er syk eller kommer etter kl. 09.30.

Barnehagen har stengt følgende dager:

- alle offentlig høytider
- påskeuken
- sommerferie i ukene 28, 29 og 30
- juleferie fra og med 23. desember fra kl. 14.00 til og med 1. januar hvert år
- 5 planleggingsdager

• Viktige datoer for 2026/2027

2026

- 3. august – barnehagen åpner etter sommerstengt
- 14. august – planleggingsdag
- 10. september – foreldremøte kl. 17.30-20.00
- 30. oktober – planleggingsdag
- 23. des fra kl. 14.00 - juleferie

2027

- 4. januar – barnehagen åpner etter juleferie
- 22.-29. mars – påskeferie
- 30. mars – planleggingsdag
- 29. april – dugnad for foreldre 17.00-20.00
- 7. mai – planleggingsdag
- 9. juli – siste dag før sommerstengt

Praktisk informasjon

Foreldresamarbeid, overganger og øvrige instanser

For barnets utvikling og hverdag er det viktig med et godt foreldresamarbeid. For barnehagen betyr dette en ærlig og åpen dialog om stort og smått. Har barnet sovet dårlig, spist lite eller andre forhold som kan påvirke barnets hverdag ønsker vi gjerne beskjed om dette slik at vi kan tilpasse dagen best mulig.

Foreldre vil også få beskjed snarest hvis det har vært nevneverdige situasjoner i barnehage som for eksempel skader eller konflikter av større art.

Er dere bekymret for barnets utvikling eller andre forhold ber vi dere ta kontakt med pedagogisk leder eller styrer i barnehagen slik at vi kan finne gode løsninger sammen. I mange tilfeller kan vi løse slike situasjoner i barnehagen, i andre tilfeller kan det være behov for samarbeid med øvrige instanser som fagsenteret, helsestasjonen, fastlegen, eller barnevernet.

Barnehagens avdeling sender ut månedsplan hvor dere finner aktuell informasjon om barnehagehverdagen.



Mat

Maten i Skredderstua barnehage skal være sunn, næringsrik og variert. Barnehagen forsøker å legge til rette for rene matvarer. Barnehagen ønsker gjerne innspill fra foreldre om dere har gode mattips.

Barnehagen er en matpakkefri barnehage. Dette betyr at barna ikke trenger å ha med matpakker i barnehagen, kun hvis de skal spise frokost. Det serveres lunsj ca. kl. 11.00 og et mellommåltid ca. kl. 14.00.

Barna får servert varmmat fra «lunsjkollektivet AS» tre dager i uken. Resterende dager får barna hjemmelagede rundstykker/havregrøt eller annen enkel lunsj.

Bursdagsfeiring i barnehagen

Når et barn har bursdag serverer barnehagen smoothie til barnets avdeling. Barnet får bursdagskort og bursdagssang.